

羽田空港飛行コースホームページ

Noise tracker System

東京国際空港を離着陸する航空機の飛行実態及び騒音状況の情報を提供致します

(URL) <https://www.ntrack.mlit.go.jp>

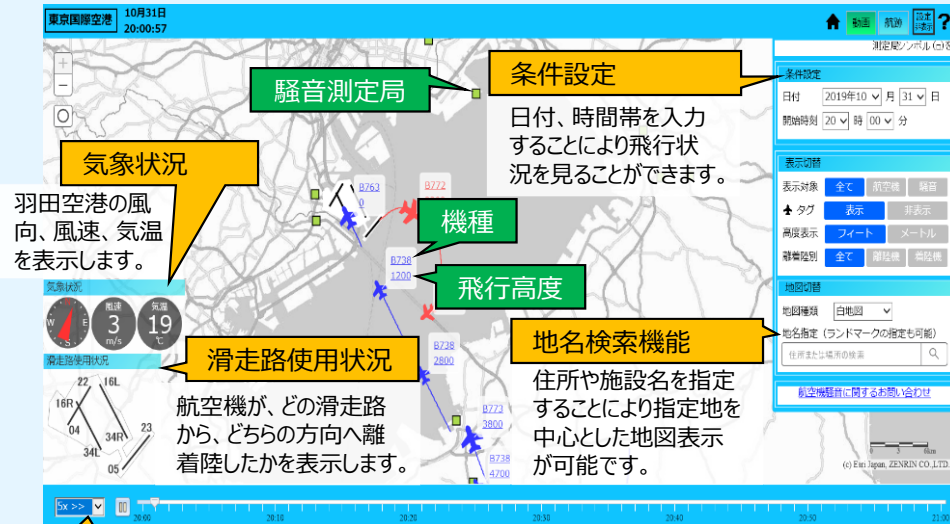
概要

本ホームページは東京国際（羽田）空港を離着陸する航空機に関する飛行コース及び航空局が首都圏に設置している航空機騒音測定局で測定した騒音値について、アクセス日の前日から1ヶ月前までの記録をインターネット上で情報提供させていただくものです。

対象機	羽田空港における出発機及び到着機 (ただし、ヘリコプター、小型機等の情報は提供されません)
範囲	到着機：概ね6000フィート(1830m)以下 出発機：概ね10000フィート(3050m)以下
対象地域	表示範囲に対応した地域 (東京都、神奈川県、千葉県、埼玉県、茨城県)
飛行状況	航空機の1分毎の飛行情報を動画表示したもの
航跡図	選択した時間に羽田空港を離着陸した航空機の飛行コースを航跡として表示したもの
騒音値	各騒音測定局での実測値(1秒毎に更新)

飛行状況(例)

羽田空港周辺の地図上に航空機の飛行状況を動画で表示します。

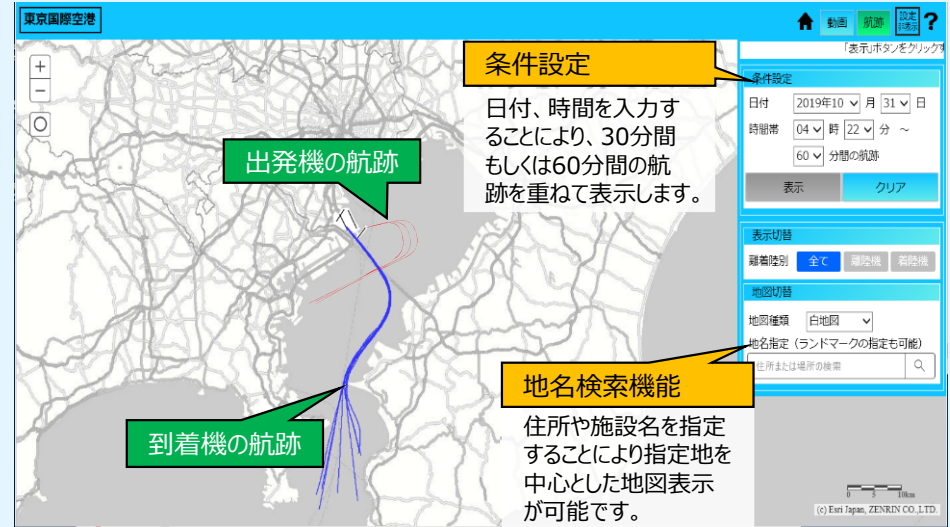


動画速度表示

動画の表示速度を5倍速、10倍速で見ることができます。

航跡図(例)

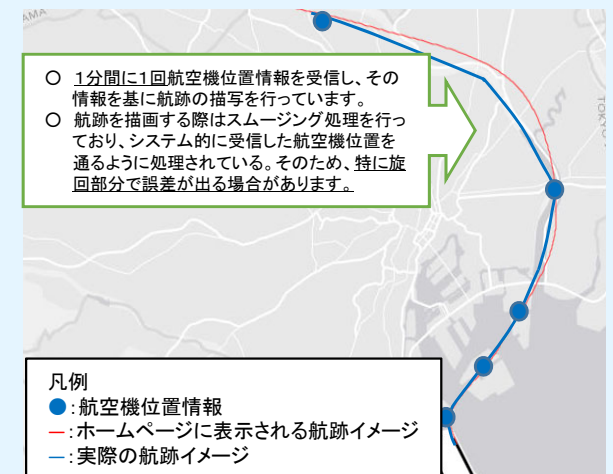
羽田空港を離着陸する航空機の航跡情報を、空港周辺の地図と重ね合わせて表示します。



利用上の注意

本システムの利用に当たっては、以下の点に留意願います。

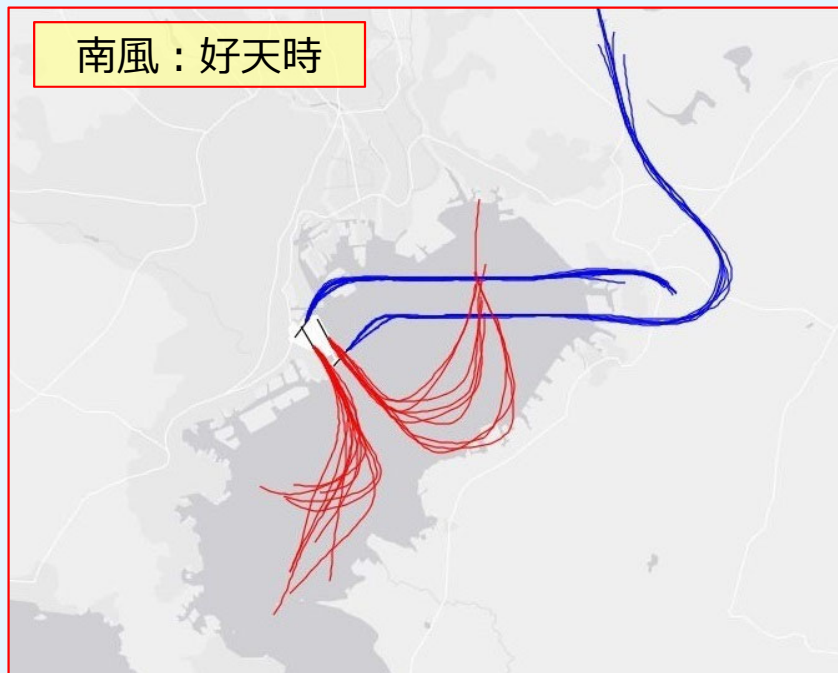
- ① 飛行状況は航空管制用レーダーの1分に1回のデータをコンピュータ処理して作成しているため、実際の飛行経路とは異なる場合があります。
- ② 航跡動画で表示される測定局の騒音値は航空機騒音以外の音(車、放送などの環境騒音)も含まれて表示されます。
- ③ 航跡図の表示は、選択した時間に飛行した航跡ではなく、その時間に羽田空港を離着陸した航空機の航跡になります。
- ④ 土日祝日及びその前日分のデータについては、翌平日の午後以降の公開予定となります。



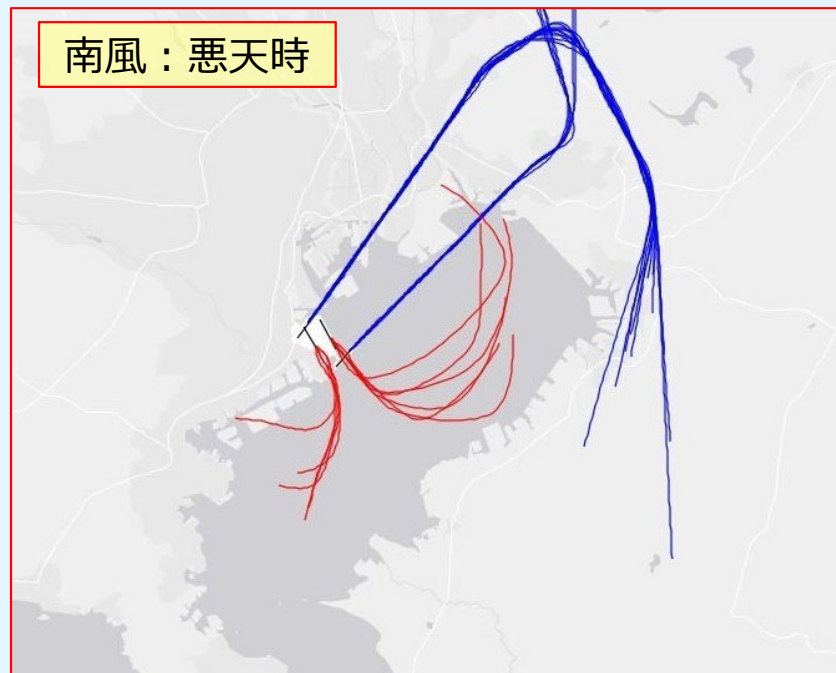
天候と航跡図の関係（過去の例）

※使用する滑走路と飛行経路の関係については「よくある質問」を参照ください。

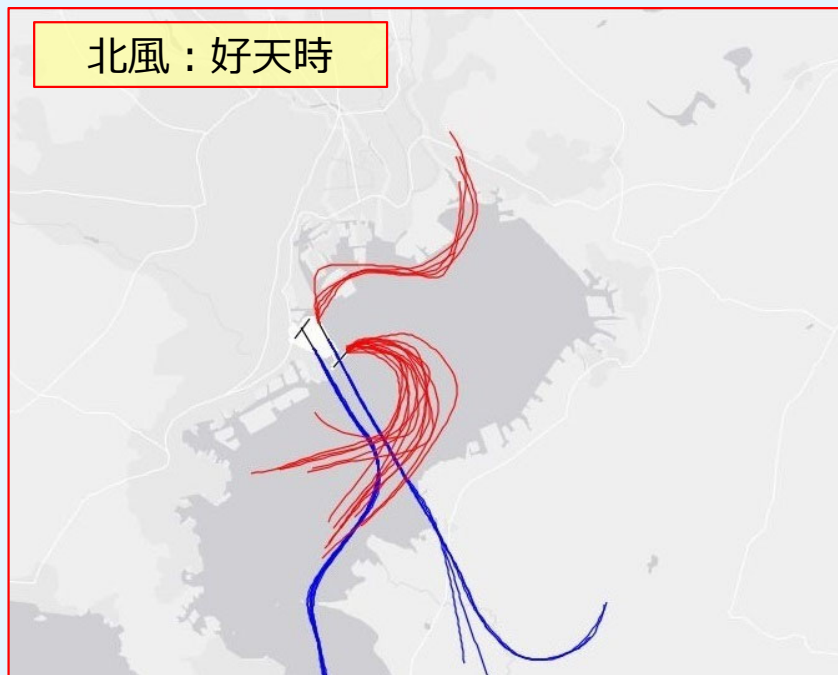
南風：好天時



南風：悪天時



北風：好天時



北風：好天時以外

